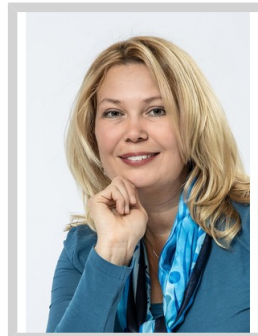


## RD 5+2 , Čechovice



Ing. Zuzana Kučerová  
**+420774409430**  
[zuzana.kucerova@vnb-reality.cz](mailto:zuzana.kucerova@vnb-reality.cz)

**2.600.000 ,-**  
**za nemovitost**

Nabízím Vám dispozičně zajímavý patrový dům v žádané lokalitě v Prostějově v části Čechovice. Dům se nachází v centru obce v řadové starší zástavbě v blízkosti náhonu, který před domem vytváří příjemné přírodní zákoutí se stromy a travnatou plochou. Náhon vtéká do nedalekého rybníku a vybízí k pěkným procházkám podél něj. Dům je starší, ale v dobré kondici, vhodný k úpravám. V přízemí domu se nachází vstupní chodba, velký neprůchozí pokoj s funkčním krbem, kuchyň a dva menší průchozí pokoje. Je tu také koupelna s vanou a samostatné WC. Z chodby je rovněž vstup do prostorného sklepa, který se nachází pod větší částí domu. Z chodby nebo z menšího pokoje se dostaneme i na dlážděný dvůr, kde je studna, menší zahrádka a vstup do technické místnosti, zde je i WC. V patře domu se nachází další dva pokoje s kuchyní a WC s koupelnou. Z chodby tentokrát vejde na opravdu velkou slunnou terasu, která skýtá příjemné posezení. Z chodby vystoupáme na půdu po sklopných schůdkách, půda je čistá, světlá s okny a velmi prostorná. Je krytá sedlovou střechou s plechovou krytinou. Okna v domě jsou pěkná dřevěná kastlová, v přízemí částečně plastová. Dům je připojený na obecní vodu i kanalizaci a využívá i vodu ze studny, elektřina je 220/380, připojení na internet, PENB G. Vytápění domu je ústřední napojené na plynový kotel nebo teplovody z krbu. Parkovat lze přímo u domu. Velmi příjemná lokalita, v blízkosti je škola, hřiště, sokolovna, obchod, MHD, nedaleko supermarket, restaurace. Dům je vhodný pro rodinu s dětmi nebo i jako dvougenerační bydlení, lze využít současně i k podnikání. Uvedená cena zahrnuje právní servis a poplatky RK, lze financovat hypotékou, s financováním Vám rádi pomůžeme. V případě zájmu o více informací či prohlídku neváhejte napsat nebo zavolat. Těším se na setkání s Vámi na prohlídce.

<b>Ulice:</b>		<b>Město:</b>	Prostějov
<b>Typ nemovitosti:</b>	Dům, vila	<b>Subtyp nemovitosti:</b>	Rodinný dům
<b>Operace:</b>	Prodej	<b>Vlastnictví:</b>	
<b>Stav objektu:</b>	dobrý	<b>Vlastní pozemek:</b>	160 m <sup>2</sup>
<b>Plocha podlahová:</b>	130 m <sup>2</sup>	<b>Plocha terasy:</b>	30 m <sup>2</sup>
<b>Sklep:</b>	30 m <sup>2</sup>	<b>PENB:</b>	G - Mimořádně nevhodná

