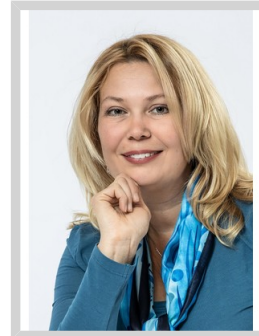


Stavební pozemek 251 m², Bílovice Lutotín



Ing. Zuzana Kučerová
+420774409430
zuzana.kucerova@vnb-reality.cz

301.000,-
za nemovitost

Exkluzivně Vám nabízíme stavební pozemek o celkové výměře 251 m² v obci Bílovice v sousedství městysu Kostelec na Hané v okrese Prostějov. Pozemek sestává ze zastavěné plochy a nádvoří o výměře 115 m² a zahrady o výměře 136 m² a nachází se v proluce v uliční řadové zástavbě. Přípojka plynu je vyvedena na parcelu, rovněž napojení odpadních vod na hloubkovou kanalizaci. Elektřina je přivedena do rozvodné skříňky, odběr vody je možný připojením na obecní vodovod. V přední části zastavěné plochy jsou zbudovány pevně hluboké stavební základy pro budoucí stavbu menšího rodinného domu, nyní jsou zahrnuty hlínou. Přístup na pozemek je směrem od pozemní komunikace nebo z boku z obecní cesty. Pozemek lze využít i jako zahradu nebo pro umístění mobilheimu. Více informací v RK. Uvedená cena je včetně právních služeb a servisu RK.

Ulice:		Město:	Bílovice-Lutotín
Typ nemovitosti:	Pozemek	Subtyp nemovitosti:	Bydlení
Operace:	Prodej	Vlastnictví:	
Stav objektu:		Vlastní pozemek:	251 m ²
PENB:	G - Mimořádně neehospodárná		

